

**LEGENDE
FARBKONZEPT:**

- 1 Wand Hauptkörper Bauteil A /
Wand Sockelgeschoss Bauteil B Sportplatzseite:
Putz Körnung 2mm
Putz KEIM 9194 o.glw.
- 2 Wand Sockelgeschoss Hauptkörper Bauteil A / B /
Auszeichnungsfarbe Bauteil B
Putz Körnung 2mm
Putz KEIM 9194 o.glw.
- 3 Übergänge unterschiedliche Putztypen abgeklebt
- 4 Wand Hauptkörper Bauteil B:
Putz Körnung 2mm
Putz KEIM Historisch 50019 o.glw.
- 5 Wand Auszeichnungsfarbe / Farbe Erker
Bauteil A / B:
Putz Körnung 2mm
Putz KEIM 9049 o.glw.
- 6 Wand Auszeichnungsfarbe / Farbe Erker
Bauteil B:
Putz Körnung 2mm
Putz CAPAROL Lago 105 o.glw.
- 7 Wand Auszeichnungsfarbe / Farbe Erker
Bauteil B:
Putz Körnung 2mm
Putz CAPAROL Oase 135 o.glw.
- 8 Sockelputz glatt:
gestrichen wie Hauptfassade
- 9 Mineralische Dichtschlämme
Höhe 5cm ab OK Gelände
Farbe wie Hauptkörper
- 10 Fenster:
innen Weiß
außen folliert ähnlich DB 703 Eisenglimmer

- 11 Pfosten-Riegel-Fassade:
pulverbeschichtet innen / außen
ähnlich DB 703 Eisenglimmer
- 12 Pfosten-Riegel-Fassade Rahmen Haupteingang:
pulverbeschichtet RAL 3001 Signalrot
- 13 Hauseingangstüren
Aluminum, DB 703 matt
- 14 Farbe Geländer Dachterrassen:
Trespa Kaminrot
- 15 Farbe Geländer Balkon:
Trespa Goldgelb
- 16 Dachspengler:
Dachabdichtung/Sockelblech
Titanzink

- 17 Dämmung MIWO 1000°
Stirnseitig von Brandwänden
Putz Körnung 2mm
Putz KEIM 9546

HINWEIS
- alle Ecken/Kanten abgerundet
Radius mind. 10mm
- vorbehaltlich Bemusterung
- vorbehaltlich Angaben AG

Legende

Grundriss			
⊕ -2,07	Höhenkote UK Rohmaß		Wand STAHLBETON
⊕ -2,07	Höhenkote OK Fertigmaß		Wand KALKSANDSTEIN
⊕ -2,07	Höhenkote OK Rohmaß		Wand POROTON
▽ -2,07	Höhenkote OK Fertigmaß		Trockenbauwand
▽ -2,07	Höhenkote OK Rohmaß		Trockenbauwand F30
△ -2,07	Höhenkote UK Fertigmaß		Trockenbauwand F90
▲ -2,07	Höhenkote UK Rohmaß		Bauteil über der Schnittebene

Alle Rohbauöffnungen gelten ab Oberkante Fertigfußboden!

MASSANGABEN - Für den Bestand liegt kein Aufmaß vor. Differenzen sind mit der Bauüberwachung abzustimmen.

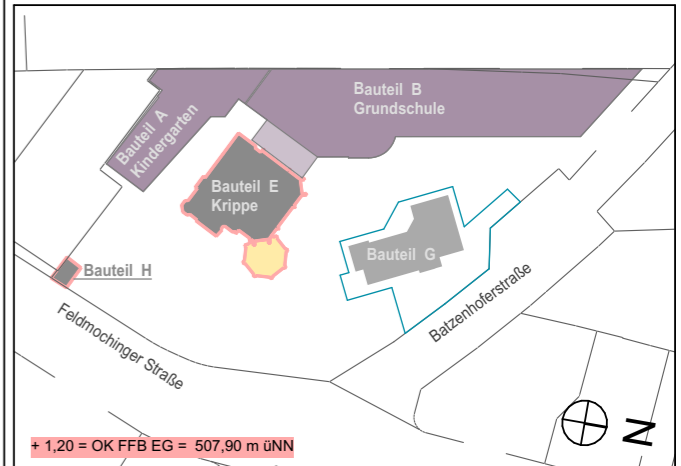
Sämtliche Maße sind vom Unternehmer eigenverantwortlich am Bau zu prüfen!

TRAGWERK - Alle Ausführungspläne sind nur in Verbindung mit den gültigen Schal- und Bewehrungsplänen des Tragwerkplaners, sowie den Durchbruchplänen der Fachingenieure gültig und/oder den ergänzenden Angaben. Dehnungsfugen sind nach Angabe des Tragwerkplaners auszuführen. Der Ausführende ist verpflichtet, den Auftraggeber auf etwaige Unstimmigkeiten der Ausführungsunterlagen hinzuweisen (VOB/B § 4.3).

BRANDSCHUTZ - Alle Ausführungspläne sind nur in Verbindung mit dem gültigen Brandschutzkonzept und den dazugehörigen Brandschutzplänen gültig. Außerdem sind die ergänzenden Angaben in den Detailplänen zu beachten.

IN	DATUM	ÄNDERUNGEN	BEARB.
F.05	03.02.2026	Körnung angepasst, Material Geländer ergänzt	MBe
F.04	26.11.2025	Putzflächen neu eingeteilt, Körnung angepasst	MBe
F.03	06.06.2025	Farbkonzept ergänzt	MBe
F.01	24.04.2025	Legende angepasst	MBe

Plancodierung
FEL 2026-02-03 2ECK WP 801_F.05_Ansicht Kiga Hof BT A



Vorhaben
100 · FEL - Feldmochinger Straße 7, 80992 München
FEL Neubau für Grundschule IBSM sowie Neubau und Umbau für Kindertageseinrichtung IKC
Flurnummer · 1039, 1033/3, 1033/5

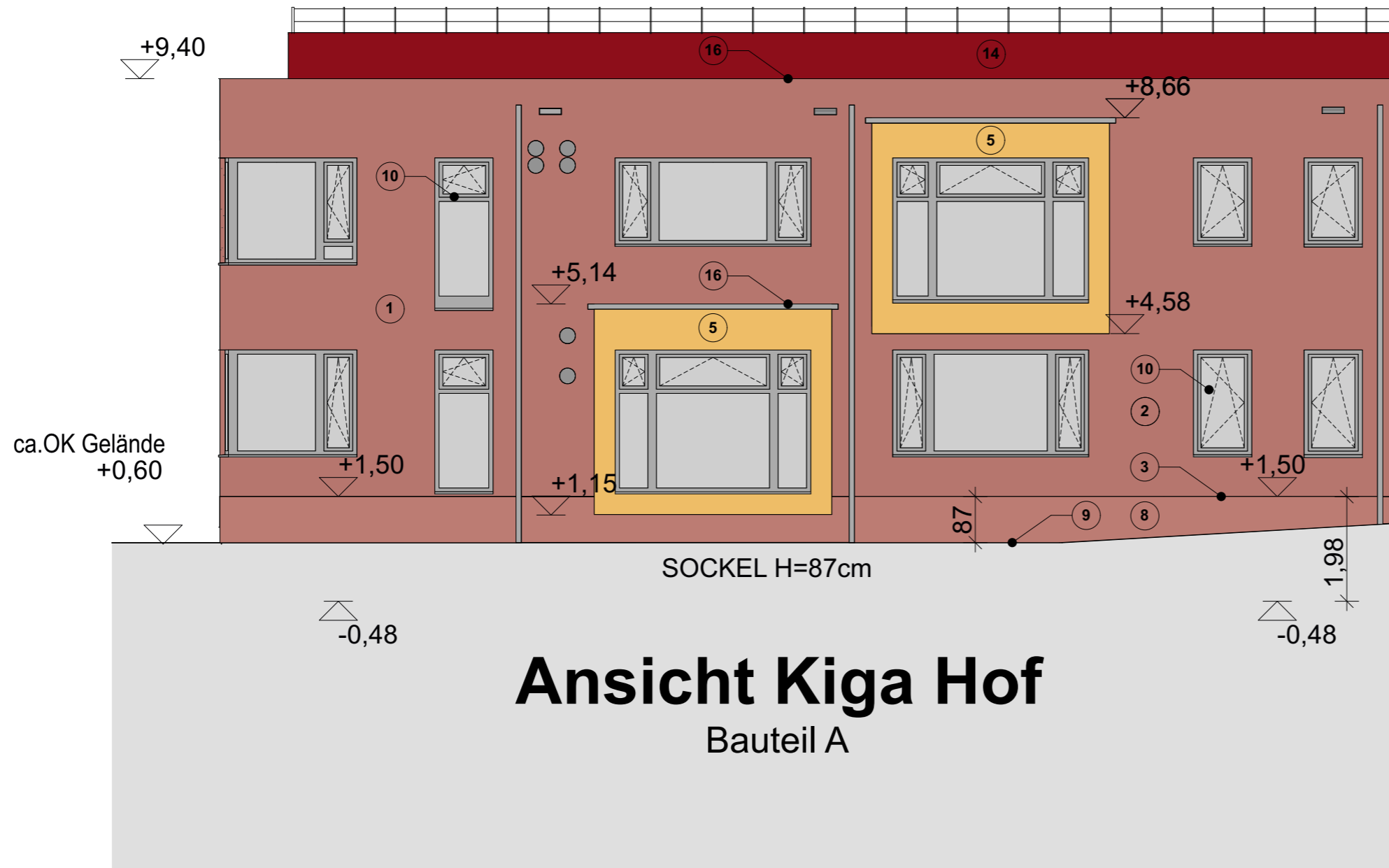
Auftraggeber
International Bilingual School Munich gemeinnützige GmbH (IBSM) und International Kids Campus GmbH (IKC), je vertreten durch GF Rainer Eckerl
Fürstenrieder Straße 267
81377 München

Planersteller
**2_ECK Architekten
Leschik und Barnitzki GmbH**
Leipziger Str. 13 B
01097 Dresden
Tel: 0351- 486 166 0
e-mail: bellen@2-eck.com

Planinhalt
**FEL 2026-02-03 2ECK WP
801_F.05_Ansicht Kiga Hof BT A**

Maßstab
1:100

Projektstadium Ausführungsplanung	Datum 03.02.2026	Blattgröße A3	Planersteller MBe
Dateiname: 1100_FELWP_ph			



Ansicht Kiga Hof
Bauteil A

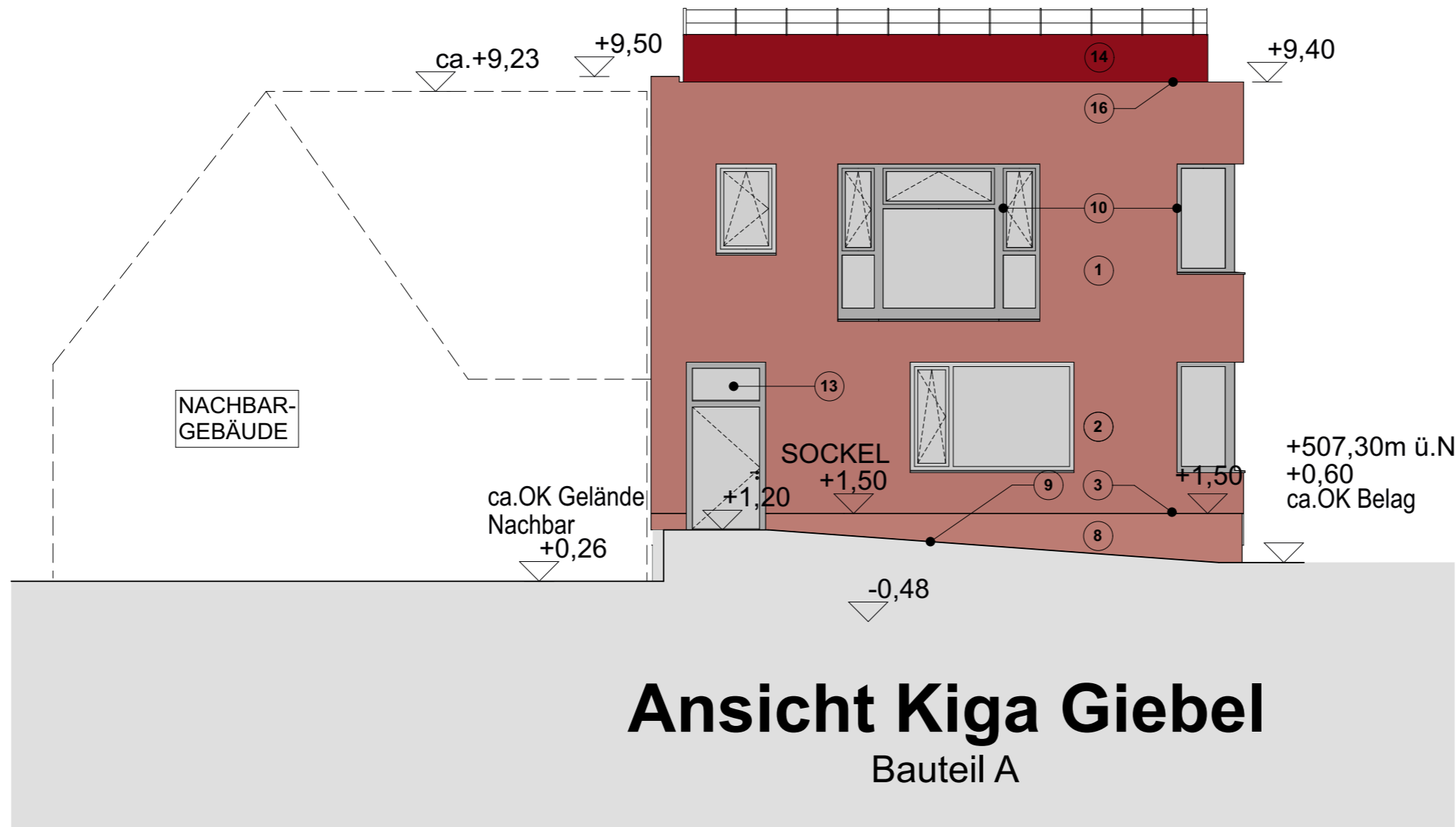
**LEGENDE
FARBKONZEPT:**

- 1 Wand Hauptkörper Bauteil A /
Wand Sockelgeschoss Bauteil B Sportplatzseite:
Putz Körnung 2mm
Putz KEIM 9194 o.glw.
- 2 Wand Sockelgeschoss Hauptkörper Bauteil A / B /
Auszeichnungsfarbe Bauteil B
Putz Körnung 2mm
Putz KEIM 9194 o.glw.
- 3 Übergänge unterschiedliche Putztypen abgeklebt
- 4 Wand Hauptkörper Bauteil B:
Putz Körnung 2mm
Putz KEIM Historisch 50019 o.glw.
- 5 Wand Auszeichnungsfarbe / Farbe Erker
Bauteil A / B:
Putz Körnung 2mm
Putz KEIM 9049 o.glw.
- 6 Wand Auszeichnungsfarbe / Farbe Erker
Bauteil B:
Putz Körnung 2mm
Putz CAPAROL Lago 105 o.glw.
- 7 Wand Auszeichnungsfarbe / Farbe Erker
Bauteil B:
Putz Körnung 2mm
Putz CAPAROL Oase 135 o.glw.
- 8 Sockelputz glatt:
gestrichen wie Hauptfassade
- 9 Mineralische Dichtschlämme
Höhe 5cm ab OK Gelände
Farbe wie Hauptkörper
- 10 Fenster:
innen Weiß
außen folliert ähnlich DB 703 Eisenglimmer

- 11 Pfosten-Riegel-Fassade:
pulverbeschichtet innen / außen
ähnlich DB 703 Eisenglimmer
- 12 Pfosten-Riegel-Fassade Rahmen Haupteingang:
pulverbeschichtet RAL 3001 Signalrot
- 13 Hauseingangstüren
Aluminum, DB 703 matt
- 14 Farbe Geländer Dachterrassen:
Trespa Kaminrot
- 15 Farbe Geländer Balkon:
Trespa Goldgelb
- 16 Dachspengler:
Dachabdichtung/Sockelblech
Titanzink

- 17 Dämmung MIWO 1000°
Stirnseitig von Brandwänden
Putz Körnung 2mm
Putz KEIM 9546

HINWEIS
- alle Ecken/Kanten abgerundet
Radius mind. 10mm
- vorbehaltlich Bemusterung
- vorbehaltlich Angaben AG



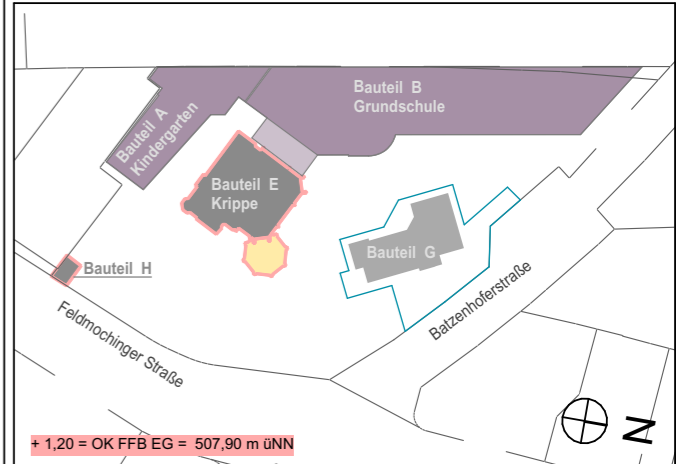
Legende

Grundriss		
⊕ -2,07	Höhenkote UK Rohmaß	Wand STAHLBETON
⊙ -2,07	Höhenkote OK Fertigmaß	Wand KALKSANDSTEIN
⊖ -2,07	Höhenkote OK Rohmaß	Wand POROTON
▽ -2,07	Höhenkote OK Fertigmaß	Trockenbauwand
▼ -2,07	Höhenkote OK Rohmaß	Trockenbauwand F30
△ -2,07	Höhenkote UK Fertigmaß	Trockenbauwand F90
▲ -2,07	Höhenkote UK Rohmaß	Bauteil über der Schnittebene

Alle Rohbauöffnungen gelten ab Oberkante Fertigfußboden!
MASSANGABEN - Für den Bestand liegt kein Aufmaß vor. Differenzen sind mit der Bauüberwachung abzustimmen.
Sämtliche Maße sind vom Unternehmer eigenverantwortlich am Bau zu prüfen!
TRAGWERK - Alle Ausführungspläne sind nur in Verbindung mit den gültigen Schal- und Bewehrungsplänen des Tragwerkplaners, sowie den Durchbruchplänen der Fachingenieure gültig und/oder den ergänzenden Angaben. Dehnungsfugen sind nach Angabe des Tragwerkplaners auszuführen. Der Ausführende ist verpflichtet, den Auftraggeber auf etwaige Unstimmigkeiten der Ausführungsunterlagen hinzuweisen (VOB/B § 4.3).
BRANDSCHUTZ - Alle Ausführungspläne sind nur in Verbindung mit dem gültigen Brandschutzkonzept und den dazugehörigen Brandschutzplänen gültig. Außerdem sind die ergänzenden Angaben in den Detailplänen zu beachten.

F.06	03.02.2026	Körnung angepasst, Material Geländer ergänzt	MBe
F.05	05.12.2025	Fenster nachgeführt	MBe
F.04	26.11.2025	Putzflächen neu eingeteilt, Körnung angepasst	MBe
F.03	06.06.2025	Farbkonzept ergänzt	MBe
F.01	24.04.2025	Legende angepasst	MBe
IN	DATUM	ÄNDERUNGEN	BEARB.

Plancodierung
FEL 2026-02-03 2ECK WP 802_F.06_Ansicht Kiga Giebel BT A



Vorhaben
100 · FEL - Feldmochinger Straße 7, 80992 München
FEL Neubau für Grundschule IBSM sowie Neubau und Umbau für Kindertageseinrichtung IKC
Flurnummer · 1039, 1033/3, 1033/5

Auftraggeber
International Bilingual School Munich gemeinnützige GmbH (IBSM) und International Kids Campus GmbH (IKC), je vertreten durch GF Rainer Eckerl
Fürstenrieder Straße 267
81377 München

Planersteller
2_ECK Architekten Leschik und Barnitzki GmbH
Leipziger Str. 13 B
01097 Dresden
Tel: 0351- 486 166 0
e-mail: bellen@2-eck.com

Planinhalt FEL 2026-02-03 2ECK WP 802_F.06_Ansicht Kiga Giebel BT A	Maßstab 1:100
---	-------------------------

Projektstadium Ausführungsplanung	Datum 03.02.2026	Blattgröße A3	Planersteller MBe
Dateiname: 1100_FELWP_ph			

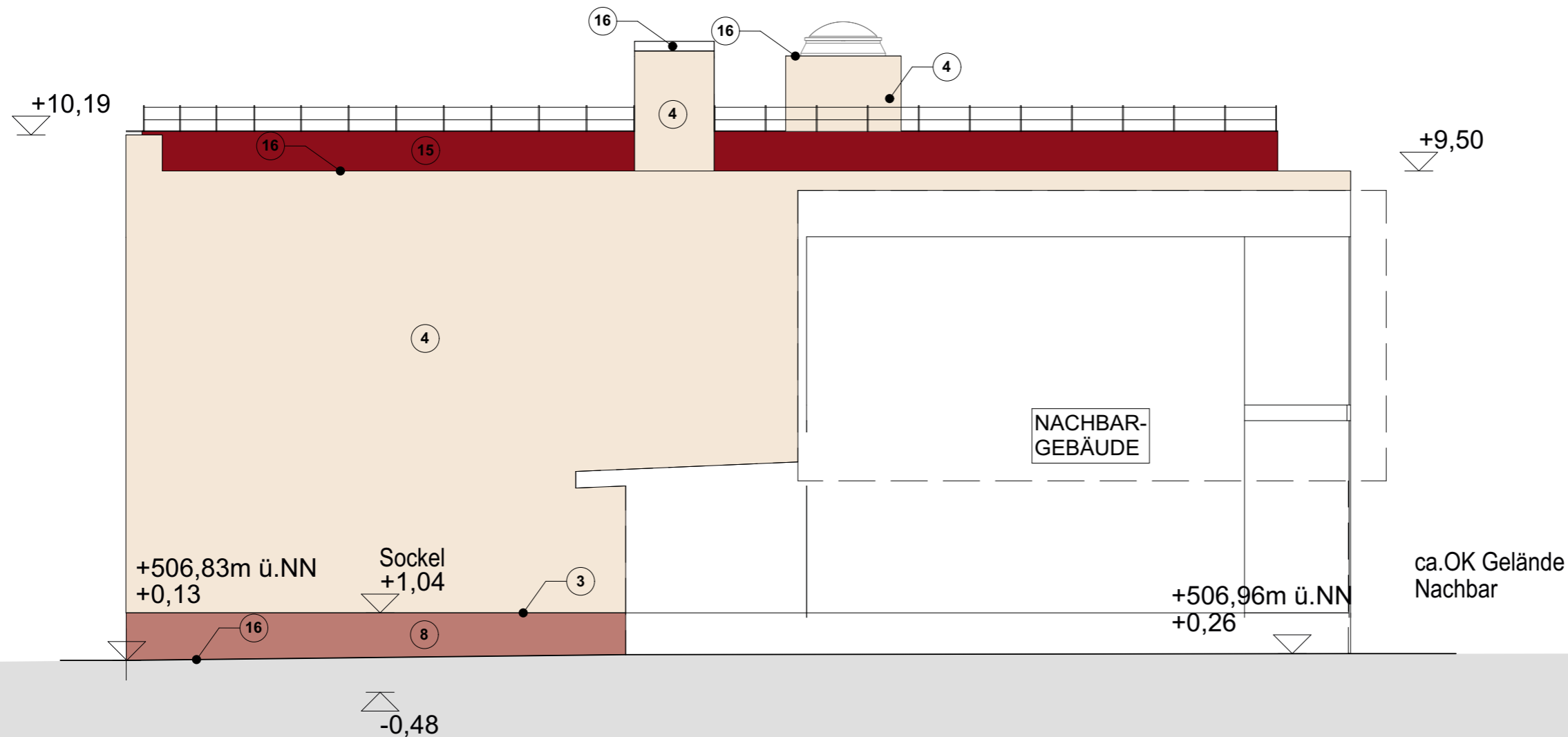
**LEGENDE
FARBKONZEPT:**

- ① Wand Hauptkörper Bauteil A /
Wand Sockelgeschoss Bauteil B Sportplatzseite:
Putz Körnung 2mm
Putz KEIM 9194 o.glw.
- ② Wand Sockelgeschoss Hauptkörper Bauteil A / B /
Auszeichnungsfarbe Bauteil B
Putz Körnung 2mm
Putz KEIM 9194 o.glw.
- ③ Übergänge unterschiedliche Putztypen abgeklebt
- ④ Wand Hauptkörper Bauteil B:
Putz Körnung 2mm
Putz KEIM Historisch 50019 o.glw.
- ⑤ Wand Auszeichnungsfarbe / Farbe Erker
Bauteil A / B:
Putz Körnung 2mm
Putz KEIM 9049 o.glw.
- ⑥ Wand Auszeichnungsfarbe / Farbe Erker
Bauteil B:
Putz Körnung 2mm
Putz CAPAROL Lago 105 o.glw.
- ⑦ Wand Auszeichnungsfarbe / Farbe Erker
Bauteil B:
Putz Körnung 2mm
Putz CAPAROL Oase 135 o.glw.
- ⑧ Sockelputz glatt:
gestrichen wie Hauptfassade
- ⑨ Mineralische Dichtschlämme
Höhe 5cm ab OK Gelände
Farbe wie Hauptkörper
- ⑩ Fenster:
innen Weiß
außen folliert ähnlich DB 703 Eisenglimmer

- ⑪ Pfosten-Riegel-Fassade:
pulverbeschichtet innen / außen
ähnlich DB 703 Eisenglimmer
- ⑫ Pfosten-Riegel-Fassade Rahmen Haupteingang:
pulverbeschichtet RAL 3001 Signalrot
- ⑬ Hauseingangstüren
Aluminum, DB 703 matt
- ⑭ Farbe Geländer Dachterrassen:
Trespa Kaminrot
- ⑮ Farbe Geländer Balkon:
Trespa Goldgelb
- ⑯ Dachspengler:
Dachabdichtung/Sockelblech
Titanzink

- ⑰ Dämmung MIWO 1000°
Stirnseitig von Brandwänden
Putz Körnung 2mm
Putz KEIM 9546

HINWEIS
- alle Ecken/Kanten abgerundet
Radius mind. 10mm
- vorbehaltlich Bemusterung
- vorbehaltlich Angaben AG



**Ansicht Kiga Brandwand
Bauteil A**

Legende

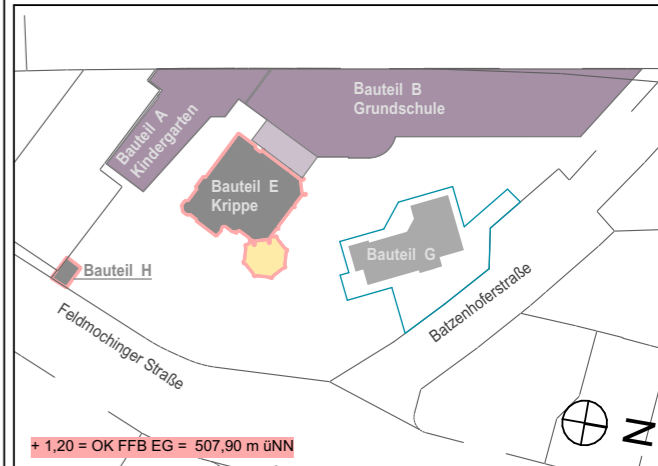
Grundriss		Wand STAHLBETON	
⊕ -2,07	Höhenkote UK Rohmaß	▨	Wand KALKSANDSTEIN
⊙ -2,07	Höhenkote OK Fertigmaß	▩	Wand POROTON
⊖ -2,07	Höhenkote OK Rohmaß	▧	Trockenbauwand
▽ -2,07	Höhenkote OK Fertigmaß	▤	Trockenbauwand F30
▼ -2,07	Höhenkote OK Rohmaß	▥	Trockenbauwand F90
△ -2,07	Höhenkote UK Fertigmaß	▦	Bauteil über der Schnittebene
▲ -2,07	Höhenkote UK Rohmaß		

Alle Rohbauöffnungen gelten ab Oberkante Fertigfußboden!

MASSANGABEN - Für den Bestand liegt kein Aufmaß vor. Differenzen sind mit der Bauüberwachung abzustimmen.
Sämtliche Maße sind vom Unternehmer eigenverantwortlich am Bau zu prüfen!
TRAGWERK - Alle Ausführungspläne sind nur in Verbindung mit den gültigen Schal- und Bewehrungsplänen des Tragwerkplaners, sowie den Durchbruchplänen der Fachingenieure gültig und/oder den ergänzenden Angaben. Dehnungsfugen sind nach Angabe des Tragwerkplaners auszuführen. Der Ausführende ist verpflichtet, den Auftraggeber auf etwaige Unstimmigkeiten der Ausführungsunterlagen hinzuweisen (VOB/B § 4.3).
BRANDSCHUTZ - Alle Ausführungspläne sind nur in Verbindung mit dem gültigen Brandschutzkonzept und den dazugehörigen Brandschutzplänen gültig. Außerdem sind die ergänzenden Angaben in den Detailplänen zu beachten.

IN	DATUM	ÄNDERUNGEN	BEARB.
F.05	03.02.2026	Körnung angepasst, Material Geländer ergänzt	MBe
F.04	26.11.2025	Putzflächen neu eingeteilt, Körnung angepasst	MBe
F.03	06.06.2025	Farbkonzept, Aufkantung RWA TH1 ergänzt	MBe
F.01	24.04.2025	Legende angepasst	MBe

Plancodierung
FEL 2026-02-03 2ECK WP 803_F.05_Ansicht Kiga Brandwand BT A



Vorhaben
100 · FEL - Feldmochinger Straße 7, 80992 München
FEL Neubau für Grundschule IBSM sowie Neubau und Umbau für Kindertageseinrichtung IKC
Flurnummer · 1039, 1033/3, 1033/5

Auftraggeber
International Bilingual School Munich gemeinnützige GmbH (IBSM) und International Kids Campus GmbH (IKC), je vertreten durch GF Rainer Eckerl
Fürstenrieder Straße 267
81377 München

Planersteller
**2_ECK Architekten
Leschik und Barnitzki GmbH**
Leipziger Str. 13 B
01097 Dresden
Tel: 0351- 486 166 0
e-mail: bellen@2-eck.com

Planinhalt
**FEL 2026-02-03 2ECK WP
803_F.05_Ansicht Kiga Brandwand BT A**

Maßstab
1:100

Projektstadium Ausführungsplanung	Datum 03.02.2026	Blattgröße A3	Planersteller MBe
---	---------------------	------------------	----------------------

Dateiname: 1100_FELWP_ph

**LEGENDE
FARBKONZEPT:**

- 1 Wand Hauptkörper Bauteil A /
Wand Sockelgeschoss Bauteil B Sportplatzseite:
Putz Körnung 2mm
Putz KEIM 9194 o.glw.
- 2 Wand Sockelgeschoss Hauptkörper Bauteil A / B /
Auszeichnungsfarbe Bauteil B
Putz Körnung 2mm
Putz KEIM 9194 o.glw.
- 3 Übergänge unterschiedliche Putztypen abgeklebt
- 4 Wand Hauptkörper Bauteil B:
Putz Körnung 2mm
Putz KEIM Historisch 50019 o.glw.
- 5 Wand Auszeichnungsfarbe / Farbe Erker
Bauteil A / B:
Putz Körnung 2mm
Putz KEIM 9049 o.glw.
- 6 Wand Auszeichnungsfarbe / Farbe Erker
Bauteil B:
Putz Körnung 2mm
Putz CAPAROL Lago 105 o.glw.
- 7 Wand Auszeichnungsfarbe / Farbe Erker
Bauteil B:
Putz Körnung 2mm
Putz CAPAROL Oase 135 o.glw.
- 8 Sockelputz glatt:
gestrichen wie Hauptfassade
- 9 Mineralische Dichtschlämme
Höhe 5cm ab OK Gelände
Farbe wie Hauptkörper
- 10 Fenster:
innen Weiß
außen folliert ähnlich DB 703 Eisenglimmer

- 11 Pfosten-Riegel-Fassade:
pulverbeschichtet innen / außen
ähnlich DB 703 Eisenglimmer
- 12 Pfosten-Riegel-Fassade Rahmen Haupteingang:
pulverbeschichtet RAL 3001 Signalrot
- 13 Hauseingangstüren
Aluminum, DB 703 matt
- 14 Farbe Geländer Dachterrassen:
Trespa Kaminrot
- 15 Farbe Geländer Balkon:
Trespa Goldgelb
- 16 Dachspengler:
Dachabdichtung/Sockelblech
Titanzink

- 17 Dämmung MIWO 1000°
Stirnseitig von Brandwänden
Putz Körnung 2mm
Putz KEIM 9546

HINWEIS
- alle Ecken/Kanten abgerundet
Radius mind. 10mm
- vorbehaltlich Bemusterung
- vorbehaltlich Angaben AG

Legende

Grundriss		
⊕ -2,07 Höhenkote UK Rohmaß		Wand STAHLBETON
⊙ -2,07 Höhenkote OK Fertigmaß		Wand KALKSANDSTEIN
⊖ -2,07 Höhenkote OK Rohmaß		Wand POROTON
▽ -2,07 Höhenkote OK Fertigmaß		Trockenbauwand
▼ -2,07 Höhenkote OK Rohmaß		Trockenbauwand F30
△ -2,07 Höhenkote UK Fertigmaß		Trockenbauwand F90
▲ -2,07 Höhenkote UK Rohmaß		Bauteil über der Schnittebene

Alle Rohbauöffnungen gelten ab Oberkante Fertigfußboden!

MASSANGABEN - Für den Bestand liegt kein Aufmaß vor. Differenzen sind mit der Bauüberwachung abzustimmen.

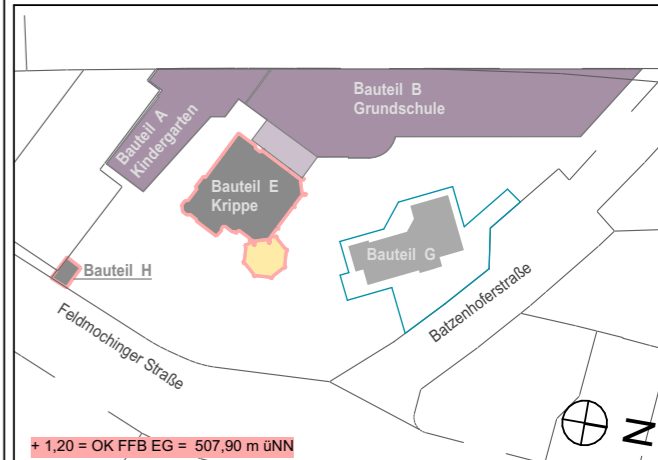
Sämtliche Maße sind vom Unternehmer eigenverantwortlich am Bau zu prüfen!

TRAGWERK - Alle Ausführungspläne sind nur in Verbindung mit den gültigen Schal- und Bewehrungsplänen des Tragwerksplaners, sowie den Durchbruchplänen der Fachingenieure gültig und/oder den ergänzenden Angaben. Dehnungsfugen sind nach Angabe des Tragwerksplaners auszuführen. Der Ausführende ist verpflichtet, den Auftraggeber auf etwaige Unstimmigkeiten der Ausführungsunterlagen hinzuweisen (VOB/B § 4.3).

BRANDSCHUTZ - Alle Ausführungspläne sind nur in Verbindung mit dem gültigen Brandschutzkonzept und den dazugehörigen Brandschutzplänen gültig. Außerdem sind die ergänzenden Angaben in den Detailplänen zu beachten.

F.05	03.02.2026	Körnung angepasst, Material Geländer ergänzt	MBe
F.04	26.11.2025	Farbton Putz Rot nun 9164, Putzflächen neu eingeteilt, Körnung angepasst	MBe
F.03	06.06.2025	Farbkonzept, Dachausstieg TH4 ergänzt	MBe
F.01	24.04.2025	Legende angepasst	MBe
IN	DATUM	ÄNDERUNGEN	BEARB.

Plancodierung
FEL 2026-02-03 2ECK WP 804_F.05_Ansicht Nord Giebel BT B



Vorhaben
100 · FEL - Feldmochinger Straße 7, 80992 München
FEL Neubau für Grundschule IBSM sowie Neubau und Umbau für Kindertageseinrichtung IKC
Flurnummer · 1039, 1033/3, 1033/5

Auftraggeber
International Bilingual School Munich gemeinnützige GmbH (IBSM) und International Kids Campus GmbH (IKC), je vertreten durch GF Rainer Eckerl
Fürstenrieder Straße 267
81377 München

Planersteller
**2_ECK Architekten
Leschik und Barnitzki GmbH**
Leipziger Str. 13 B
01097 Dresden
Tel: 0351- 486 166 0
e-mail: bellen@2-eck.com

Planinhalt
**FEL 2026-02-03 2ECK WP
804_F.05_Ansicht Nord Giebel BT B**

Maßstab
1:100

Projektstadium Ausführungsplanung	Datum 03.02.2026	Blattgröße A3	Planersteller MBe
Dateiname: 1100_FELWP_ph			



Ansicht Nord
Bauteile B